

Nuts- en rioleringswerken Boezinge



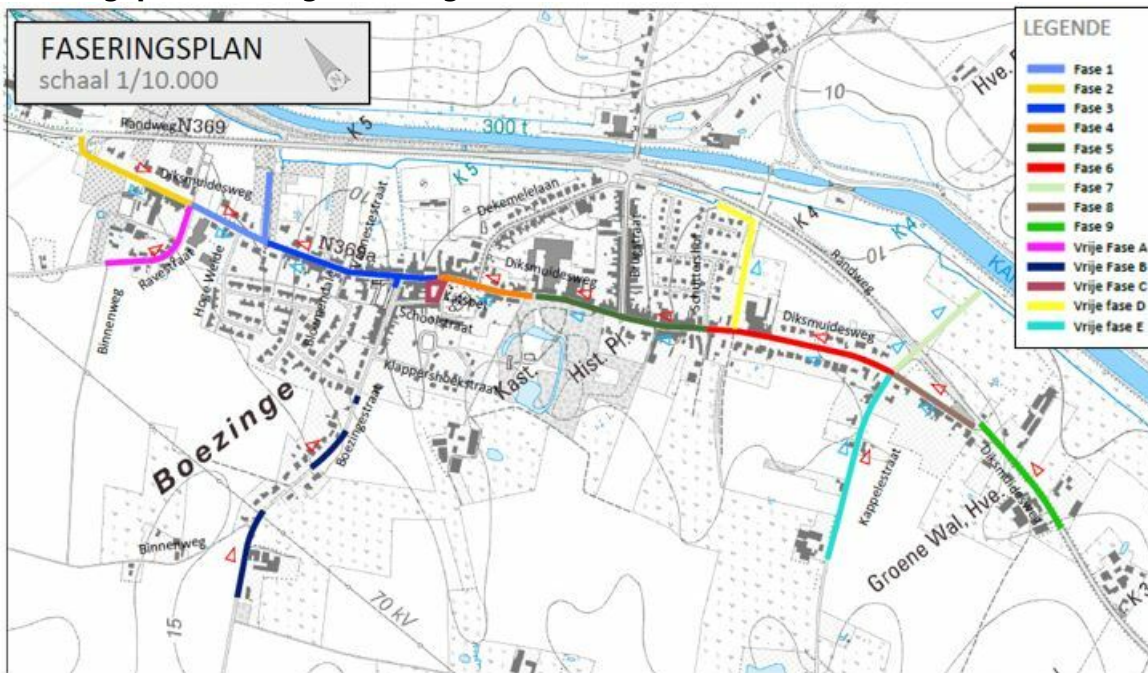
In de Diksmuidseweg in de kern van Boezinge, in de Ravestraat, in de Boezingestraat en in de Kapellestraat zijn nuts-, riolerings- en wegeniswerken lopende.

Planning van de werken

De werken gebeuren **in verschillende fases**. Voor de rioleringswerken aan een bepaalde fase starten, voeren de nutsbedrijven (De Watergroep, Fluvius, Proximus en Telenet) eerst aanpassingswerken uit aan hun netten. Deze nutswerken worden zo veel als mogelijk samen uitgevoerd, dit om de impact van deze werken op de buurt en de hinder te beperken.

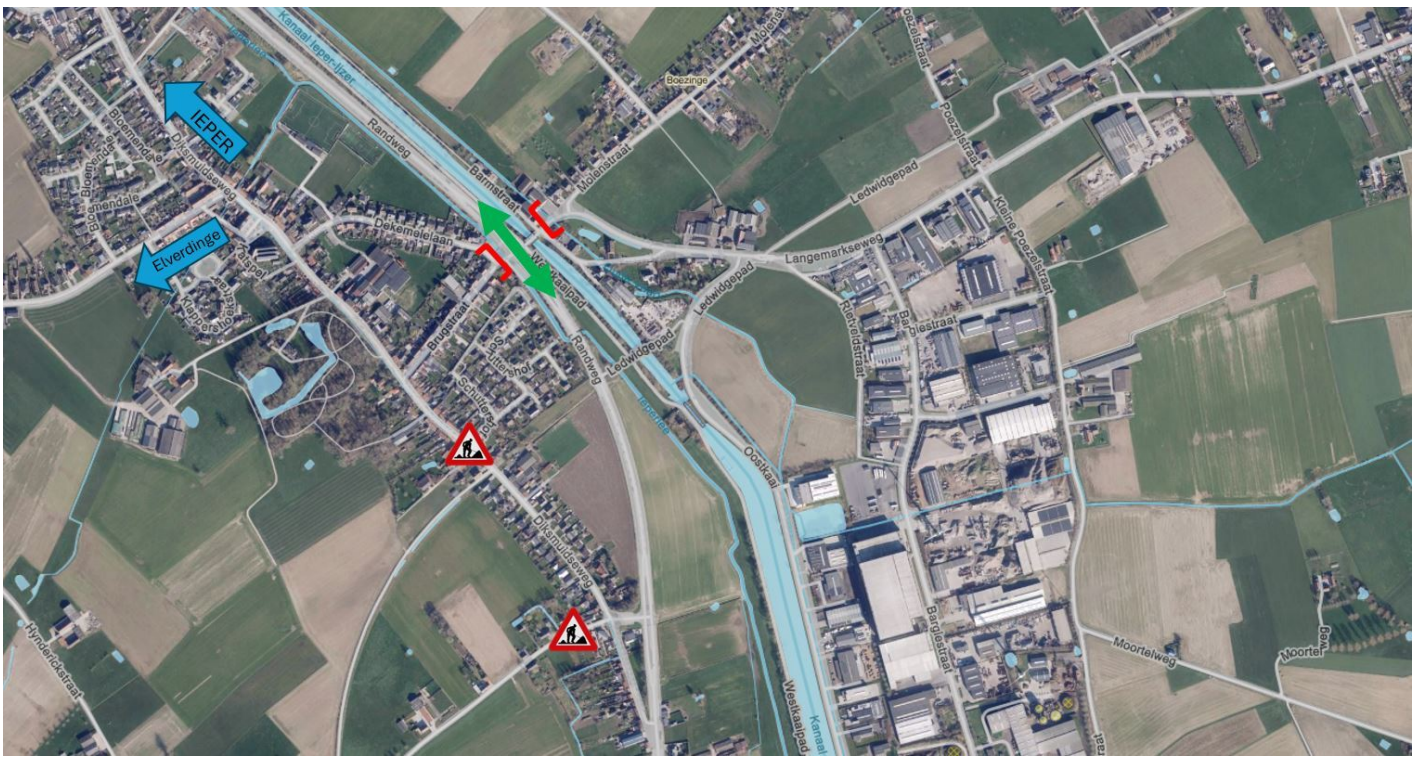
Riolerings- en wegenwerken:

Faseringsplan riolerings- en wegeniswerken:



De aannemer is bezig met de aanleg van de riolering en wegenis op de Diksmuidseweg tussen Brugstraat en Kapellestraat én in de Kapellestraat. Hierbij is het kruispunt Diksmuidseweg plaatselijk afgesloten. Ook de Kapellestraat is afgesloten tussen kruispunt Diksmuidseweg x Kapellestraat tot Kapellestraat hnr 16. Deze straatgedeelten zijn parkeer- en verkeersvrij.

Van 7 oktober tot 6 november wordt gewerkt op het kruispunt Randweg x Brugstraat. [Meer informatie.](#)



De planning is onder voorbehoud van werk- en weersomstandigheden.

Hinder door de werken

Graafmachines maken lawaai, vrachtwagens die over zand rijden maken stof, bij aanhoudende regen zal er modder in de straat liggen. **Soms zal het wat moeilijker zijn om aan je woning te geraken.** Samen met de aannemer wordt er geprobeerd om de hinder te beperken door enkele 'minder hinder maatregelen'.

Bereikbaarheid van de woningen

In de **Diksmuidseweg** wordt er eerst een nieuwe hoofdleiding van drinkwater aangelegd alsook nieuwe aftakkingen in de voetpaden en parkeerstroken. Ook worden huisaansluitingen uitgevoerd haaks op de weg. Daarnaast zullen sleuven voor aanleg van kabels en leidingen gemaakt worden.

Er is **nog doorgaand verkeer mogelijk in de straat**. De (doodlopende) zijstraten blijven zoveel mogelijk bereikbaar. Soms zal het tijdelijk niet mogelijk zijn om op bepaalde plaatsen te parkeren.

Te voet zal men altijd tot bij de woningen geraken. 's Avonds wordt ervoor gezorgd dat de woningen zo vlot bereikbaar zijn.

Wegtoestand na de nutswerken

De rijbaan en voetpaden zullen na de nutswerken tijdelijk hersteld worden, in afwachting van de effectieve riolerings- en wegeniswerken.

Veiligheid staat voorop

Op een werf schuilt achter elke hoek mogelijk gevaar. Om de veiligheidsrisico's te beperken worden een reeks maatregelen genomen. En daarbij hebben we jouw hulp nodig:

- Respecteer de werfsignalisatie, afsluitingen en verkeersregels.
- Ga alleen op de werf als het niet anders kan en maak hierbij oogcontact met de vrachtwagenchauffeur of kraanbestuurder.
- Zorg dat je steeds alles ziet en hoort, berg de gsm even op.
- Matig je snelheid, de straat wordt een werfzone.

Wens je meer info? Heb je vragen of opmerkingen?

[Bekijk de presentatie van de bewonersvergadering op 5 mei 2022](#)

Hier kan je terecht:

- Afdeling Openbaar domein Stad Ieper (voor algemene vragen)
openbaardomein@ieper.be - 057 239 517 (tussen 8 en 16 u.)

- Werfleider aannemer Cnockaert nv
Alexander Calmeyn 0470/10.10.86