

GEMEENTELIJK RUIMTELIJK UITVOERINGSPLAN

CAMPUS VEURNSEWEG

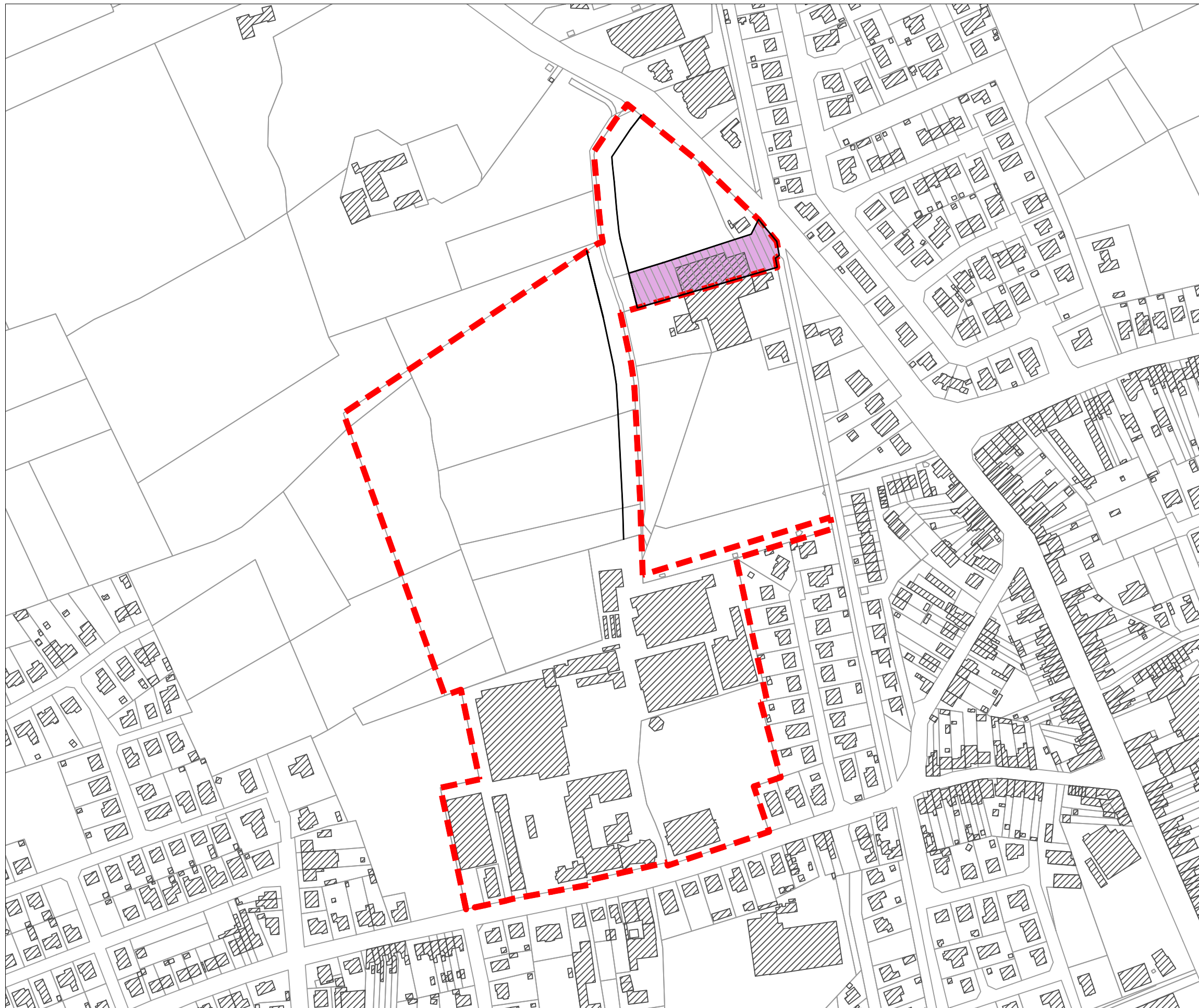
STAD IEPER

Grafisch register – januari 2022




Gemeentelijk RUP 'Campus Veurnseweg' te Ieper

Grafisch register



 Contour RUP

Planbaten:
 landbouw naar bedrijvigheid ($\pm 4.052\text{m}^2$)

DISCLAIMER

Deze kaart is het register, zoals bedoeld in artikel 2.2.2. §1, eerste lid, 7° en 8° van de Vlaamse Codex Ruimtelijke Ordening, van de percelen waarop een bestemmingswijziging wordt doorgevoerd die aanleiding kan geven tot een planschadevergoeding, een planbatenheffing, een kapitaalschadecompensatie of een gebruikerscompensatie. Dit register geeft, conform de geciteerde wetgeving, de percelen weer waarop een bestemmingswijziging gebeurt die aanleiding kan geven tot vergoeding of heffing. De opname van percelen in dit register houdt dus niet in dat sowieso een heffing zal worden opgelegd of dat een vergoeding kan worden verkregen. Voor elk van de regelingen gelden voorwaarden, uitzonderings- of vrijstellingsgronden die per individueel geval beoordeeld worden. Het register kan dus geen uitsluitel geven over de toepassing van die voorwaarden, uitzonderings- of vrijstellingsgronden. De regeling over de planschade is te vinden in artikel 2.6.1 en volgende van de Vlaamse Codex Ruimtelijke Ordening. De regeling over de planbatenheffing is te vinden in artikel 2.6.4 en volgende van de Vlaamse Codex Ruimtelijke Ordening. De regeling over de kapitaalschadecompensatie is te vinden in artikel 6.2.1 en volgende van het decreet van 27 maart 2009 betreffende het grond- en pandenbeleid. De regeling over de gebruikerscompensatie is te vinden in het decreet van 27 maart 2009 houdende vaststelling van een kader voor de gebruikerscompensatie bij bestemmingswijzigingen, overdrukken en erfdienstbaarheden tot openbaar nut. Dit register werd aangemaakt door het plan zoals het geldt vóór de bestemmingswijziging digitaal te vergelijken met het huidige plan. In een aantal gevallen verschilt de cartografische ondergrond waarop de bestemmingen werden in getekend in het oude en het nieuwe plan. Daarom kunnen bij de digitale vergelijking beperkte fouten optreden. Het register moet met dat voorbehoud geraadpleegd worden.'

Datum: mei 2020

Schaal: 1/30

Opmerking: De afstanden op het plan zijn indicatief. De juiste afmetingen moeten ter plaatse opgenomen worden.

