

Parkeerplan Ieper



VANAF
1 JANUARI
2021

ONS DOEL

Het parkeeraanbod in het historisch centrum van Ieper is beperkt. Met dit plan wil het stadsbestuur de parkeerdruk verlichten en evenwichtiger verdelen. We zorgen er ook voor dat de binnenstad vlot bereikbaar blijft.

HUIDIGE SITUATIE

- Hoge parkeerdruk in woonstraten
- Zoekverkeer in het centrum
- Geen aanbod lang parkeren dicht bij het centrum

MAATREGELEN

- Blauwe zone: van max. 3 uur naar max. 2 uur
- Shop&Go-plaatsen: telkens max. 30 min. parkeren
- Invoeren pleinparkeren voor bezoekers: dag-parkeren in het centrum (max. € 2/dag)

RESULTAAT

- Meer parkeerplaatsen voor bewoners en kort parkeren
- Vlottere doorstroming en rotatie
- Diverser parkeeraanbod

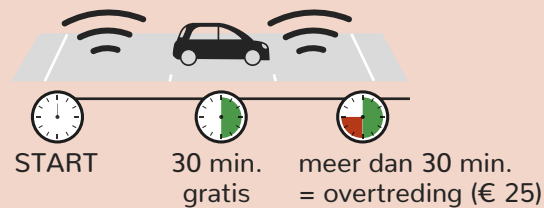
SHOP&GO

NIEUW



30 min. gratis parkeren

Snel een boodschap doen of iets afhalen?
70 parkeerplaatsen in het handelscentrum krijgen een automatische sensor die je parkeertijd registreert. Je kan er **zonder ticket of parkeerschijf** meermaals per dag voor max. 30 minuten gratis parkeren.



Tussen 9 en 18 uur
(geldt niet op zon- en feestdagen)

BLAUWE ZONE

Gratis parkeren in en rond het centrum met de parkeerschijf

Max. 2 uur

→ 88 betalende parkeerplaatsen worden gratis blauwe zone: gedeelte Rijselstraat, Bollingstraat en Kauwekijnstraat.
→ Verruimen blauwe zone: Stoffelstraat, Pennestraat, Oude Vaartstraat, gedeelte Vaubanstraat, Bloemenstraat en gedeelte Polenlaan.

Ontdek de uitgebreide blauwe zone op p. 4 & 5.

Tussen 9 en 18 uur
(geldt niet op zon- en feestdagen)

GRATIS RANDPARKINGS



Op wandelafstand van het centrum kan je op de randparkings **gratis en comfortabel parkeren**, zolang je wenst.

ZONE BETALEND

via ticket, sms of app

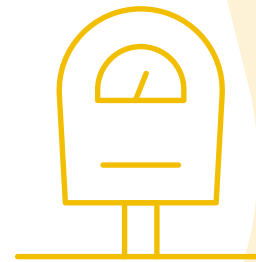
> kort parkeren

Hoe langer je hier parkeert, hoe duurder het tarief:

0 tot 1 uur parkeren	1 euro per uur
1 tot 2 uur parkeren	1,5 euro per uur
2 tot 3 uur parkeren	2 euro per uur

30 minuten gratis parkeren (max. 1 keer per dag)!

Van 9 tot 12 uur en van 13.30 tot 18 uur
(geldt niet op zon- en feestdagen)



ZONE BETALEND

via ticket, sms of app

> lang parkeren

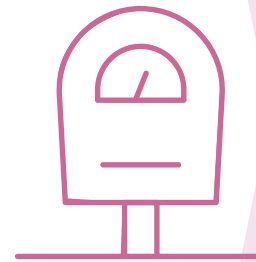
Lang parkeren nabij het centrum aan goedkoop tarief!

Hier kan je de **eerste 2 uur gratis parkeren**, met de optie langer te parkeren aan volgend tarief:

0,5 euro per uur
Maximaal 2 euro per dag

Eerste 2 uur gratis parkeren.

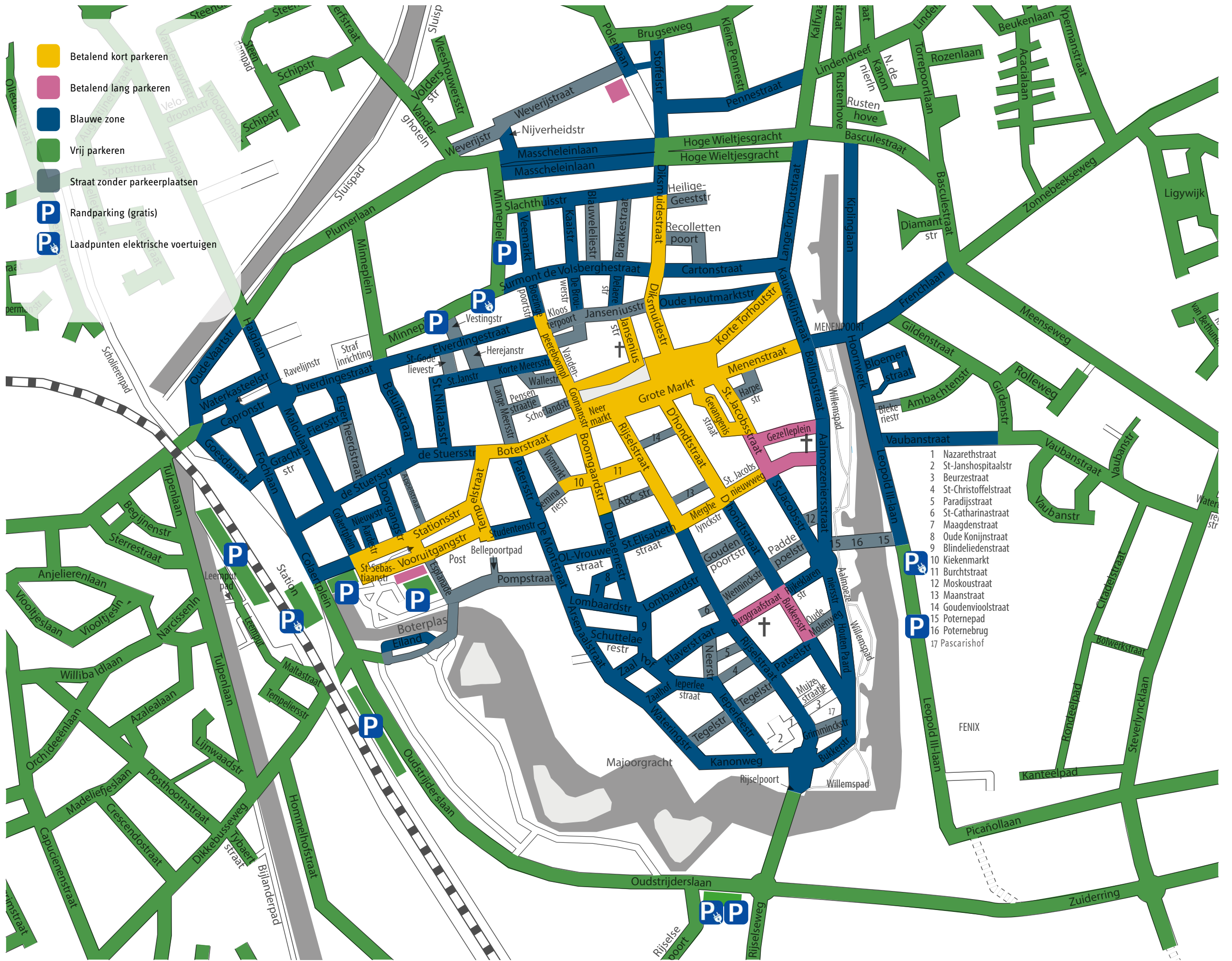
Tussen 9 en 18 uur
(geldt niet op zon- en feestdagen)



NIEUW

Personen met een handicap = overal gratis en onbeperkt parkeren, behalve bij Shop&Go (max. 30 min.)

Niet betaald of parkeerduur overschreden?
Dan wordt een dagtarief van 25 euro aangerekend.



- Betalend kort parkeren
- Betalend lang parkeren
- Blauwe zone
- Vrij parkeren
- Straat zonder parkeerplaatsen
- P Randparking (gratis)
- P ⚡ Laadpunten elektrische voertuigen

- 1 Nazarethstraat
- 2 St-Janshospitaalstr
- 3 Beurzestraat
- 4 St-Christoffelstraat
- 5 Paradijsstraat
- 6 St-Catharinastraat
- 7 Maagdenstraat
- 8 Oude Konijnstraat
- 9 Blindeliedenstraat
- 10 Kiekenmarkt
- 11 Burchtstraat
- 12 Moskoustraat
- 13 Maanstraat
- 14 Goudenvioolstraat
- 15 Poternepad
- 16 Poternebrug
- 17 Pascarishof

HOE BETALEN?



PARKEERAUTOMATEN

- Maak je keuze en betaal met muntgeld.
- 30 min. gratis parkeren?
- Kies optie 3.** Geef je nummerplaat in en bevestig.

CODES PER PARKEERTARIEF

- IEP1** Betalend kort parkeren
- IEP2** Bewonersparkeren:
2 euro per dag
Opgelet: alleen geldig voor rechthebbende bewoners in eigen straat.
- IEP3** Gratis 30 minuten parkeren (max. 1 keer per dag)
- IEP4** Betalend lang parkeren

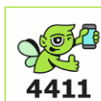


VIA SMS



Hoe werkt het?

1. Maak eenmalig een account via www.parkmobile.be.
2. **START** een parkeeractie: sms parkeercode (bv. IEP1) + spatie + nummerplaat naar **4810**
Bijvoorbeeld: 'IEP1 1abc123'
3. **STOP** een parkeeractie: sms Q naar **4810**
4. Je krijgt altijd een bevestiging via sms bij starten en stoppen van een parkeeractie. Per ontvangen sms betaal je 0,15 euro transactiekosten.



Hoe werkt het?

1. **Ben je abonnee bij Proximus, Scarlet of Orange? Je kan meteen sms'en. Klant bij een andere telecomprovider?** Maak eerst een 4411-account aan via www.4411.be en kies voor de optie sms-parkeren.
2. **START** een parkeeractie: sms parkeercode (bv. IEP1) + spatie + nummerplaat naar **4411**
Bijvoorbeeld: 'IEP1 1abc123'
3. **STOP** een parkeeractie: sms Q naar **4111**
4. Je krijgt een bevestiging via sms bij starten en stoppen van een parkeeractie. Je betaalt 0,15 euro per verzonden en ontvangen sms.

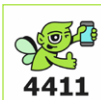


MET DE APP



Hoe werkt het?

1. **Download** de parkeerapp via www.parkmobile.be en registreer je. De eerste keer moet je inloggen op de app. Daarna log je automatisch in.
2. **START** een parkeeractie:
→ Open de app en klik op je nummerplaat.
→ Bevestig de gps-locatie en het bijhorende parkeertarief.
3. **STOP** een parkeeractie: klik op 'stop'.
4. Je betaalt 0,30 euro transactiekosten per parkeeractie.



Hoe werkt het?

1. Download de 4411-app via www.4411.be en registreer je.
2. **START** een parkeeractie:
→ Open de app en klik op 'straatparkeren', klik op je nummerplaat.
→ Bevestig de gps-locatie en het bijhorende parkeertarief.
→ Klik op 'start sessie'.
3. **STOP** een parkeeractie: klik op stop.
4. Je betaalt 0,25 euro transactiekosten per parkeeractie.

WAAR EN HOE PARKEER IK ALS BEWONER VAN HET CENTRUM?

WOON JE IN DE BLAUWE ZONE?

Dan kan je een **digitale bewonerskaart** aanvragen. Daarmee parkeer je altijd onbeperkt en gratis in jouw bewonerszone, met uitzondering van de straten betalend kort parkeren (gele straten op de kaart p. 4 & 5) en Shop&Go-plaatsen.

WOON JE IN DE ZONE BETALEND KORT PARKEREN?

Dan kan je een **digitale bewonerskaart** aanvragen. Daarmee parkeer je altijd onbeperkt en gratis in jouw bewonerszone, met uitzondering van de straten betalend kort parkeren (gele straten op de kaart p.4 & 5) en Shop&Go-plaatsen.

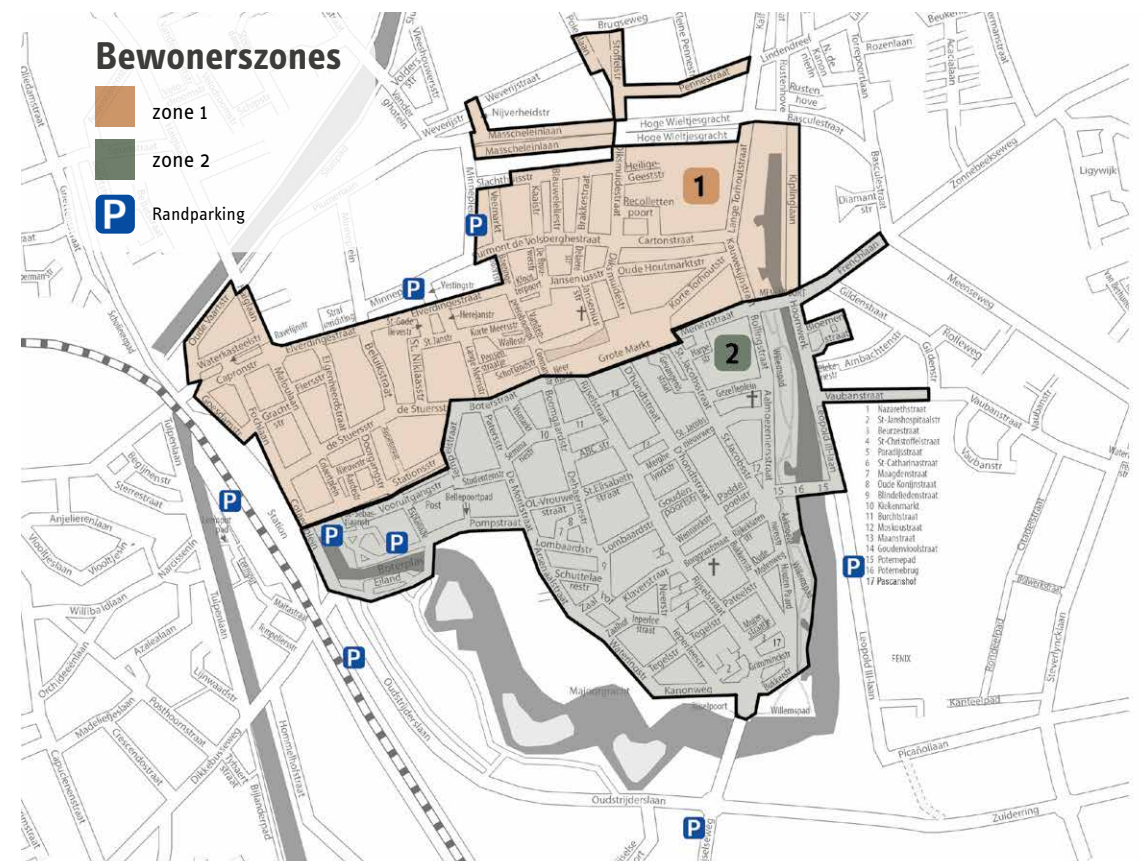
Voor 2 euro per dag mag je met je eerste bewonerskaart ook in jouw straat parkeren.

NIEUW

- De eerste gratis bewonerskaart wordt automatisch verlengd, jaarlijks vernieuwen hoeft dus niet meer!
- Voor een hogere rotatie wordt de maximale parkeerduur voor niet-bewoners in de blauwe zone beperkt tot 2 uur.
- Voor een groter aanbod aan vrije parkeerplaatsen, worden de twee bewonerszones rond de Rijselstraat samengevoegd tot één grote zone (zie kaart hieronder).

Prijs: eerste bewonerskaart gratis - tweede bewonerskaart € 100/jaar

Meer info omtrent de bewonerskaart: mail naar parkeren@ieper.be of tel. 057 451 845 of www.ieper.be



Parkeren tijdens je lunchpauze?

Je parkeert gratis in de gele betaalzone tussen 12 en 13.30 uur.
(Opgelet: niet in blauwe zone & op Shop&Go)

Elektrische laadpalen

De elektrische auto is in opmars.
In Ieper vind je momenteel 8 publieke laadpalen in de nabijheid van het stadscentrum.



Deelauto

Met een Ieperse cambio-deelwagen parkeer je overal in Ieper gratis.



Parking GO!

Buiten de schooluren mag je gebruik maken van de parking van het GO! Atheneum aan het Minneplein.

Gratis randparkings

zijn goed voor meer dan 1.000 goed gelegen parkeerplaatsen.

Mooier straatbeeld

Met het nieuwe parkeerplan verdwijnen een pak verkeersborden uit het straatbeeld.



Geniet van de stad

Je geniet nog meer van onze stad als je de auto thuislaat.



Centrumbus

Neem voor 1 euro een Park & Ride ticket vanaf de randparking Rijselpoort naar het centrum.

Deze brochure is geen volledige weergave van het Ieperse parkeerbeleid.

Meer info? www.ieper.be
Vragen? mobiliteit@ieper.be of tel. 057 239 518