

Stad en OCMW Ieper werven aan:

**Digitaal collectiebeheerder musea
voltijds contract van bepaalde duur – A1-A3**

FUNCTIE:

Binnen de Musea Ieper is een digitale strategie opgemaakt die de komende jaren wordt gerealiseerd. De Musea Ieper zetten in op een doorgedreven digitale ontsluiting van de museumcollecties en de collectiedata. Als digitaal expert - collectiedatabeheer werk je mee om deze strategie om te zetten in de praktijk. De kerntaak is de collectie en metadata digitaal beschikbaar, vindbaar en toegankelijk te maken voor zowel een gespecialiseerd als groot publiek. Je werkt voor de drie Ieperse Musea, het In Flanders Fields Museum, Yper Museum en Merghelynck Museum die elk met een eigen missie en visie aan het collectiebeleid werken.

Zie functiebeschrijving voor een grondig overzicht van het takenpakket.

PROFIEL:

- Je hebt een sterke interesse/affiniteit met IT, technologie, musea en erfgoed
- Je hebt kennis van collectieregistratie
- Je beschikt over een scherp analytisch en probleemoplossend vermogen
- Je kan werken onder druk en deadlines schrikken je niet af.
- Je beschikt over goede communicatieve vaardigheden en bent een echte teamspeler
- Je bent (minimaal) in het bezit van een masterdiploma

AANBOD:

Je komt terecht in een uitdagende en gezinsvriendelijke organisatie met een maatschappelijk relevante opdracht. Je komt in dienst als expert digitaal collectiebeheer.

Je komt in dienst met een voltijds contract (38/38) van bepaalde duur; 1 jaar. Na positieve evaluatie verlengbaar voor de looptijd van de subsidies (totaal 5 jaar).

Bruto maandloon bij opstart (afhankelijk van eerdere beroepservaring) tussen € 3.466,49 en € 4.124,79 met als extra's:

- maaltijdcheques (€ 7,44/dag)
- fietsvergoeding
- groepsverzekering
- opleidingsmogelijkheden
- minstens 30 verlofdagen
- fietslease

INTERESSE?

Solliciteren kan tot en met **zondag 10 december 2023** via het daarvoor voorziene formulier.

De selectieprocedure zal bestaan uit 2 delen:

1. Schriftelijke proef op donderdagavond **14 december** (thuisopdracht)
2. Mondelinge proef op woensdagnamiddag **20 december**

Toelatings- en aanwervingsvoorwaarden

1. Algemene toelatingsvoorwaarden

Om toegang te hebben tot een functie bij het gemeentebestuur, moeten de kandidaten:

- 1° een gedrag vertonen dat in overeenstemming is met de eisen van de functie waarvoor ze solliciteren. Het passend gedrag wordt getoetst aan de hand van een **uittreksel uit het gemeentelijk strafregister dat niet ouder mag zijn dan 2 maanden**. Als daarop een ongunstige vermelding voorkomt, mag de kandidaat daarvoor een schriftelijke toelichting voorleggen.
- 2° de burgerlijke en politieke rechten genieten.
- 3° medisch geschikt zijn voor de uit te oefenen functie, in overeenstemming met de wetgeving betreffende het welzijn van de werknemers bij de uitvoering van hun werk. De medische geschiktheid van de kandidaat moet vaststaan vóór de effectieve tewerkstelling bij de gemeente.
- 4° nationaliteit:
§1. Alle contractuele functies zijn toegankelijk voor kandidaten die wettig in België verblijven en op de Belgische arbeidsmarkt zijn toegelaten.

2. Algemene aanwervingsvoorwaarden

Om in aanmerking te komen voor aanwerving, moeten de kandidaten:

- 1° voldoen aan de vereiste over de taalkennis opgelegd door de wetten op het gebruik der talen in bestuurszaken, gecoördineerd op 18 juli 1966. Als een kandidaat zijn diploma niet in het Nederlandstalige onderwijs heeft behaald, is alleen SELOR bevoegd om de taalkennis vast te stellen.
- 2° slagen voor de selectieprocedure.
- 3° voldoen aan de diplomavereiste voor deze functie.

3. Selectieprocedure

Aan elke aanwerving gaat een selectieprocedure vooraf.

De kandidaten leveren bij indiening van hun kandidatuur het bewijs dat ze voldoen aan de algemene toelatings- en aanwervingsvoorwaarden. Onvolledige kandidaturen komen niet in aanmerking.

De aanstellende overheid beoordeelt de geldigheid van de voorgelegde bewijzen. Op basis van die beoordeling wordt beslist welke kandidaten definitief tot de selectieprocedure worden toegelaten. De kandidaten die geweigerd worden, worden daarvan schriftelijk op de hoogte gebracht met vermelding van de reden voor de weigering.

Voor de deelname aan de selectieprocedure volstaat een kopie of een gewoon afschrift voor de vereiste bewijzen.

Eensluidend verklaarde afschriften worden alleen gevraagd aan de kandidaten die geslaagd zijn voor de selectie.

4. Selectietechnieken

Indien de omvang van het aantal kandidaten dermate de organisatie van de selectie bemoeilijkt, kan de aanstellende overheid beslissen om een preselectie te houden op basis van cv en motivatiebrief van zodra er meer dan 10 kandidaten zijn.

De kandidaten moeten slagen in een examen bestaande uit een schriftelijk en/of praktische gedeelte en een mondeling gedeelte.

5. Resultaat van de selectie

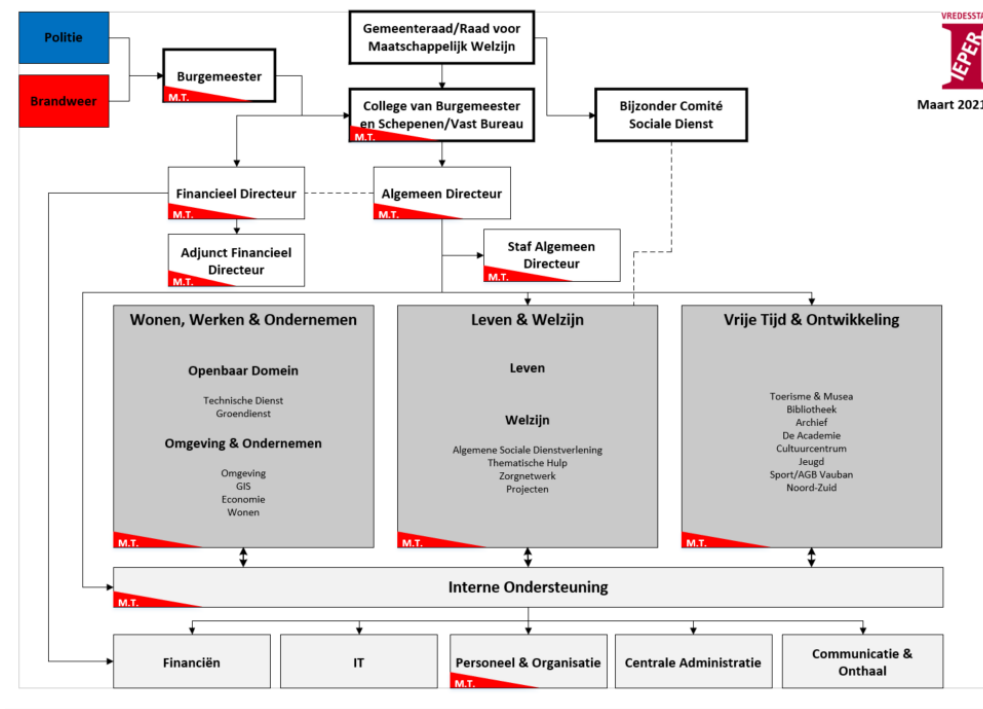
Om als geslaagd aanzien te worden dient de kandidaat 50% per selectietechniek en 60% op het totaal van de selectie te behalen.

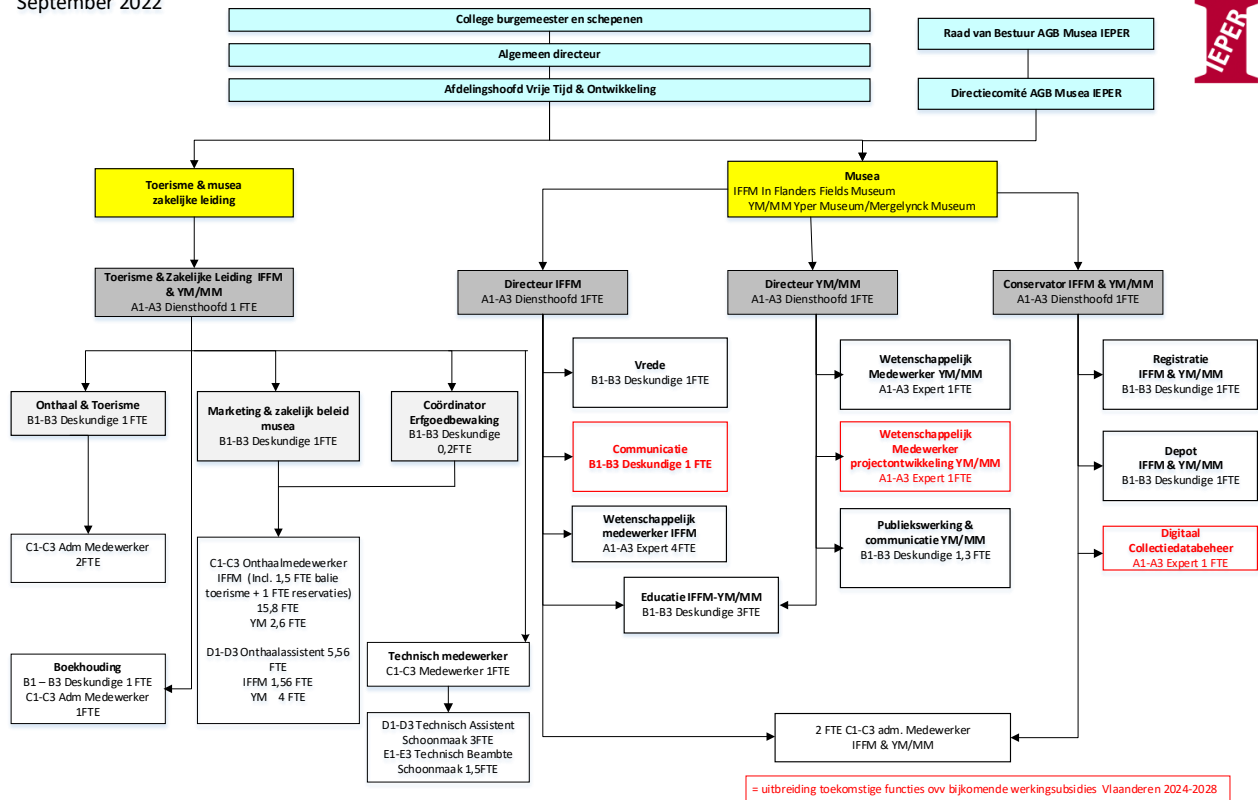
Om toegelaten te worden tot de volgende selectietechniek dient de kandidaat geslaagd te zijn op de voorafgaande selectietechniek.

Functiebeschrijving

1. Organisatie

Je werkt in de Lakenhallen binnen de dienst Toerisme & Musea van de Stad Ieper. Je werkt er **als Expert Digitaal Collectiedatabeher** in het team collectie samen met de conservator, registrator en de depotbeheerder voor de drie Ieperse musea; het In Flanders Fields Museum, het Yper Museum en het Merghelynck Museum. Je rapporteert aan de conservator, de directeur collectie van de Ieperse musea.





2. Missie, visie & doelstelling van de organisatie

Stad en OCMW Ieper streven naar een hoogstaande dienstverlening op maat van onze burgers, bedrijven en bezoekers, en dit op alle beleidsdomeinen die aan onze organisatie zijn toevertrouwd. Samen gaan we voluit voor een warme, sociale stad waar het aangenaam leven is in een groene omgeving, en waar jong en oud zich thuis voelen. We richten de blik resoluut op de toekomst zonder ons rijke verleden uit het oog te verliezen. We gaan verantwoordelijk en respectvol om met elkaar en duurzaam met de middelen die ons worden aangereikt. Op die manier willen we verder uitgroeien tot een levendige, bruisende stad die alle ruimte geeft aan creatieve en innovatieve ideeën. Een stad waar we allemaal fier op kunnen zijn.

3. Taak van de dienst

Het In Flanders Fields Museum (IFFM) is door de Vlaamse Overheid erkend als landelijk ingedeeld museum en maakt deel uit van de dienst Toerisme & Musea. Deze dienst staat in voor de uitbouw, het wetenschappelijk, financieel en zakelijk beheer van het In Flanders Fields Museum, het Yper Museum, het kenniscentrum en het bezoekerscentrum, en voor het beheer van de dienst Toerisme. Sinds 2021 is het beheer van het In Flanders Fields Museum ondergebracht binnen het Autonoom Gemeentebedrijf (AGB) Musea Ieper.

De dienst verzorgt onder andere het verzamelen, bewaren, onderzoeken, toeleiden en tentoonstellen van (kunst)patrimonium en eigendommen van onze instellingen. Dat patrimonium bestaat zowel uit materieel als immaterieel cultureel erfgoed van internationaal belang. Daarnaast behoren eveneens het onthaal van bezoekers en ticketing, marketing en promotie, boekhouding en reservaties tot de taken van de dienst. In het bezoekerscentrum baat de dienst ook een shop uit en wordt een permanente streektentoonstelling onderhouden en ontwikkeld.

De dienst treedt ook op als (mede)organisator van toeristische manifestaties en plechtigheden, bij de ontwikkeling van toeristische producten, het samenstellen van arrangementen voor groepen en individuen, en het aantrekken

en begeleiden van binnen- en buitenlandse pers en toeristische promotie. Daartoe behoort o.a. het borgen van de inclusieve herdenking van de Eerste Wereldoorlog.

Missies van de musea:

Het **In Flanders Fields Museum** verzamelt, onderzoekt en presenteert het erfgoed en de geschiedenis van de Eerste Wereldoorlog in België. Het museum heeft een mondiale reikwijdte. Gehuisvest in een lieu de mémoire in de voormalige frontstreek, de leperse Lakenhallen, brengt het museum niet alleen het militair-historische verhaal, maar belicht het de totale impact van oorlog op de mens en zijn omgeving. Het In Flanders Fields Museum geeft oorlogserfgoed in al zijn verschijningsvormen betekenis, binnen en buiten zijn muren en in samenwerking met velen. Zo wordt dat erfgoed relevant voor de wereld van vandaag en morgen.

Het **Yper Museum** is een open erfgoedhuis over en voor Ieper en de Westhoek. Het vertelt de geschiedenis van de stad in haar streek: van bij het begin, over het middeleeuwse Ieper als Europese topstad, tot op vandaag. Het Yper Museum verweeft haar cultureel erfgoed met de kleine en grote wereld van vroeger, vandaag en morgen. Het geeft betekenis aan toen en nu. Als maatschappelijk betrokken 'huis' brengt het Yper Museum mensen van allerlei slag en soort samen en laat hen emoties beleven. Het Yper Museum geeft, vraagt, deelt en nodigt uit.

Het **Merghelynck Museum** is een open museumhuis dat de elegante 18de eeuw belichaamt en uitstraalt. Schoonheid, sensitiviteit en omgaan met grandeur zijn sleutelbegrippen in de museumwerking. De 18de eeuw gaat in het Merghelynck Museum permanent in gesprek met onze tijd: noblesse oblige...

4. Functie-inhoud

Binnen de Musea Ieper is een digitale strategie opgemaakt die de komende jaren wordt gerealiseerd. De Musea Ieper zetten in op een doorgedreven digitale ontsluiting van de museumcollecties en de collectiedata. Als **digitaal expert - collectiedatabeheer** werk je mee om deze strategie om te zetten in de praktijk. De **kerntaak is de collectie en metadata digitaal beschikbaar, vindbaar en toegankelijk te maken voor zowel een gespecialiseerd als groot publiek**. Je werkt voor de drie Ieperse Musea, het In Flanders Fields Museum, Yper Museum en Merghelynck Museum die elk met een eigen missie en visie aan het collectiebeleid werken.

Je bent verantwoordelijk voor het beheer van collectiedata

- Je bent verantwoordelijk voor het databeheer, kennisbeheer en beeldbeheer van de museumcollectie
- Je bent verantwoordelijk voor de evaluatie, optimalisatie en doorontwikkeling van de huidige processen inzake collectiedatabeheer. Waar nodig optimaliseer je die. Je hebt hierbij aandacht voor vereenvoudiging voor zowel de medewerker als het publiek
- Je staat in voor het doorzoekbaar en beschikbaar maken van de collectiedata en -kennis voor zowel intern als extern hergebruik. Hiermee hou je rekening met de noden van de verschillende doelgroepen van het museum.
- Je volgt het integratietraject van de Vlaamse erfgoeddatabanken nauwgezet op en treedt op als contactpersoon naar externe partners
- Je werkt aan de opschoning van data, het verrijken, de import én de export van datasets uit databanken en het opschonen van digitale gegevens. Dit doe je met oog op het verhogen van de datakwaliteit.

Je realiseert de nodige voorbereidende stappen om de collecties en bijhorende data maximaal digitaal te kunnen delen

- Je implementeert het gebruik van gestandaardiseerde licentiemodellen bij publicatie
- Je brengt rechthebbenden in kaart
- Je koppelt privacy-gerelateerde gegevens bij beeldmateriaal om (her)gebruik door collega's te faciliteren en te stimuleren

Je zet de erfgoedcollecties van de leperse musea online op de kaart

- Je analyseert en versterkt de digitale ontsluiting van de museale collecties
- Je gaat mee op zoek naar de meest geschikte uitwisselingsstandaard met het oog op het linken van erfgoeddata en een zo breed mogelijke data-ontsluiting, zowel via de eigen kanalen van de musea als via wiki-platformen en specifieke aggregatie-platformen.
- Je onderzoekt de mogelijkheden omtrent gelinkte open data en implementeert die volgens het FAIR-principe.
- Je zet samenwerkingen op met externe partners om de collecties te delen en/of metadata te verrijken, creativiteit en participatief werken ga je niet uit de weg

Je zet acties op om de werkprocessen en expertise rond digitaal collectie- en kennisbeheer te versterken, duurzaam te verankeren en maximaal te delen, intern en extern

- Je volgt actuele ontwikkelingen op die verband houden met digitalisering in de erfgoedsector.
- Je gaat op zoek naar innovatieve trends en beoordeelt welke meerwaarde ze kunnen betekenen voor de musea.
- Je tekent werkprocessen uit en maakt afspraken met alle betrokken collega's, je documenteert procedures en afspraken
- Je werkt nauw samen met je team en de collega's
- Je werkt samen met relevante stadsdiensten (expert informatiebeheer en digitalisering, IT-dienst, overheidsopdrachten, het stadsarchief...) en je onderhoudt contacten met relevante digitale partners in de erfgoedsector, andere overheden en private partners

5. Competenties

Algemene competenties

Voortdurend verbeteren:

Je hebt een grondige vakkennis, werkt resultaatgericht en kwaliteitsvol. Je bent bereid om continu bij te leren

- Je onderneemt de nodige acties om de gewenste/vooropgestelde resultaten te bereiken en leeft de kwaliteitsnormen na.
- Je bent kritisch ingesteld, doet voorstellen en signaleert problemen (zowel over de eigen taak als over de eigen organisatie).
- Je kan omgaan met feedback en leert uit fouten. Je geeft niet op bij tegenslagen.
- Je leert nieuwe taken aan en integreert nieuwe kennis/informatie in het eigen werkveld.

Klantgericht:

Je onderneemt op een (klant)vriendelijke manier de nodige actie

- Je hebt een goede kennis van het Nederlands en het Engels, zowel mondeling als schriftelijk.
- Je bent luisterbereid en aanspreekbaar. Je respecteert vertrouwelijke en persoonlijke informatie.
- Je blijft beleefd bij opmerkingen of klachten. Je bent empathisch, maar toch correct.
- Je houdt rekening met de behoeften en vragen van de klant om zo de meest geschikte oplossing te bieden, zelfs wanneer die vragen en problemen minder voor de hand liggen.

Samenwerken:

Je werkt met anderen aan een gemeenschappelijk doel/project

- Je bent collegiaal. Je helpt anderen spontaan waar nodig en geeft de informatie die voor anderen belangrijk is, tijdig door.
- Je laat het eigen standpunt gemakkelijk los als hiermee het gezamenlijk doel is gediend. Je vraagt de mening van anderen bij het maken van plannen.
- Je probeert een goede sfeer te creëren en de samenwerking binnen het team te stimuleren.

Betrouwbaar:

Je handelt consequent en correct. Je maakt verantwoord gebruik van middelen en houdt je aan de afspraken

- Je kan goed functioneren binnen het vooropgesteld takenpakket, je handelt correct en respecteert normen en regels ook zonder toezicht.
- Je handelt conform de waarden en doelstellingen van de organisatie, ook als er geen duidelijke regelgeving voor bestaat.

- Men kan op jou rekenen, je vertoont voorbeeldgedrag. Je zoekt geen eigen voordeel en komt uit voor eigen nalatigheden en fouten.

Betrokken:

Je wil je job zo goed mogelijk uitoefenen, neemt verantwoordelijkheid op en stelt je loyaal op

- Je bent geïnteresseerd in de organisatie en zorgt voor loyale uitvoering van de beslissingen.
- Je levert een consequente bijdrage tot een positieve beeldvorming (imago) van de werkgever.
- Je draagt de standpunten (visie) van de organisatie uit, zowel bij medewerkers als extern.
- Je neemt initiatief.

Veranderingsgezind:

Je past je flexibel aan nieuwe evoluties aan en staat open voor nieuwe dingen

- Je hebt aandacht voor de omgeving en de nieuwe evoluties die zich voordoen.
- Je kan op een vlotte manier inspelen op wijzigende planningen, tendensen. Je denkt na over veranderingen en onthaalt deze positief.
- Je kan zelf met een nieuw plan van aanpak komen en dit voorstellen.

Functiespecifieke competenties

- Je hebt sterke affiniteit met musea en erfgoed
- Je hebt bij voorkeur een affiniteit met IT en technologie.
- Je hebt kennis van rechtenklaring, relevante wetgeving rond databescherming, eigendomsrechten en online privacy, die je kan toepassen op de erfgoedcollectie
- Je hebt kennis van collectieregistratie, en bij voorkeur Adlib/Axiell Collections, en je bent vertrouwd met museale standaarden voor registratie en presentatie
- Termen zoals open-source, IIIF, FAIR-principes, linked data, APIs en front-end, back-end zijn je niet vreemd.
- Je hebt inzicht in digitale werkingsprocessen, je ziet kansen om ze te integreren in bestaande werkingsprocessen om deze te optimaliseren
- Je beschikt over een scherp analytisch en probleemoplossend vermogen
- Je houdt vinger aan de pols rond nieuwe digitale mogelijkheden en online visies en toepassingen
- Je kan werken onder druk en deadlines schrikken je niet af.
- Je beschikt over goede communicatievaardigheden. Je kan een boodschap duidelijk en enthousiast overbrengen en collega's overtuigen van de organisatorische standpunten.
- Je kan vlot samenwerken, je bent een teamspeler maar kan ook zelfstandig werken en goed inschatten wanneer terugkoppelen of feedback vragen nodig of overbodig is.